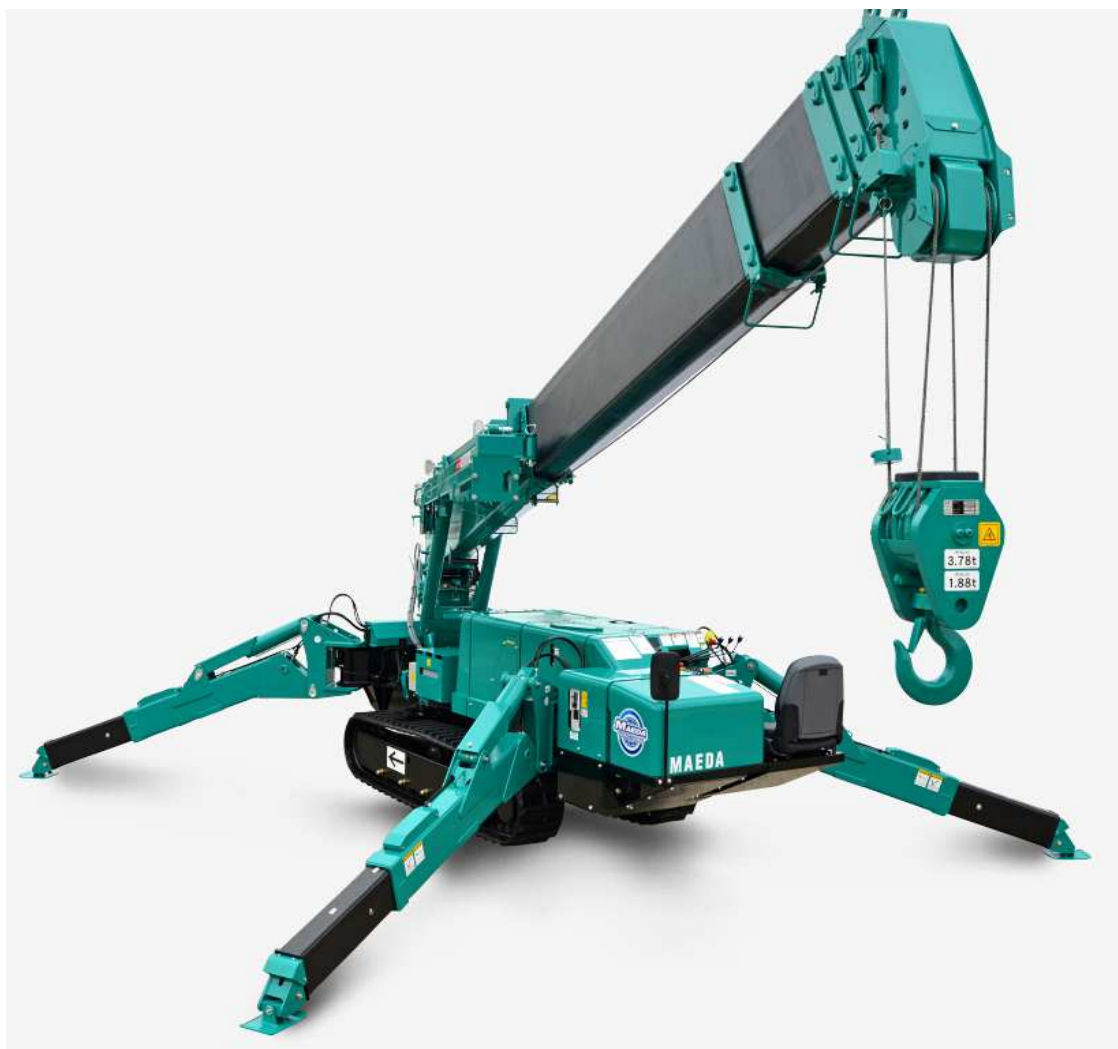


KRANBETRIEB

SCHÖNIGER ÖLSPURBESEITIGUNG

Unser KS-MC 405 der leistungsfähige Miniraupenkran
Unendliche Einsatzmöglichkeiten in Industrie, Handwerk, Baugewerbe usw.



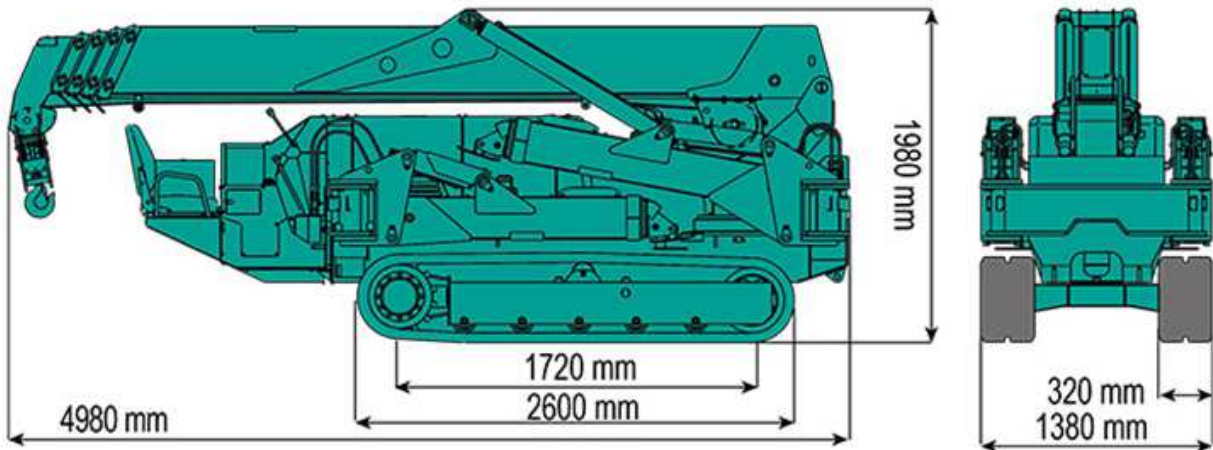
Montagekrane - Ladekran - Schnellbaukran - Miniraupenkran - Ölspurbeseitigung -
Unfallstellensanierung

Tel: 0911/5683 9610 info@kranbetrieb-schoeniger.de

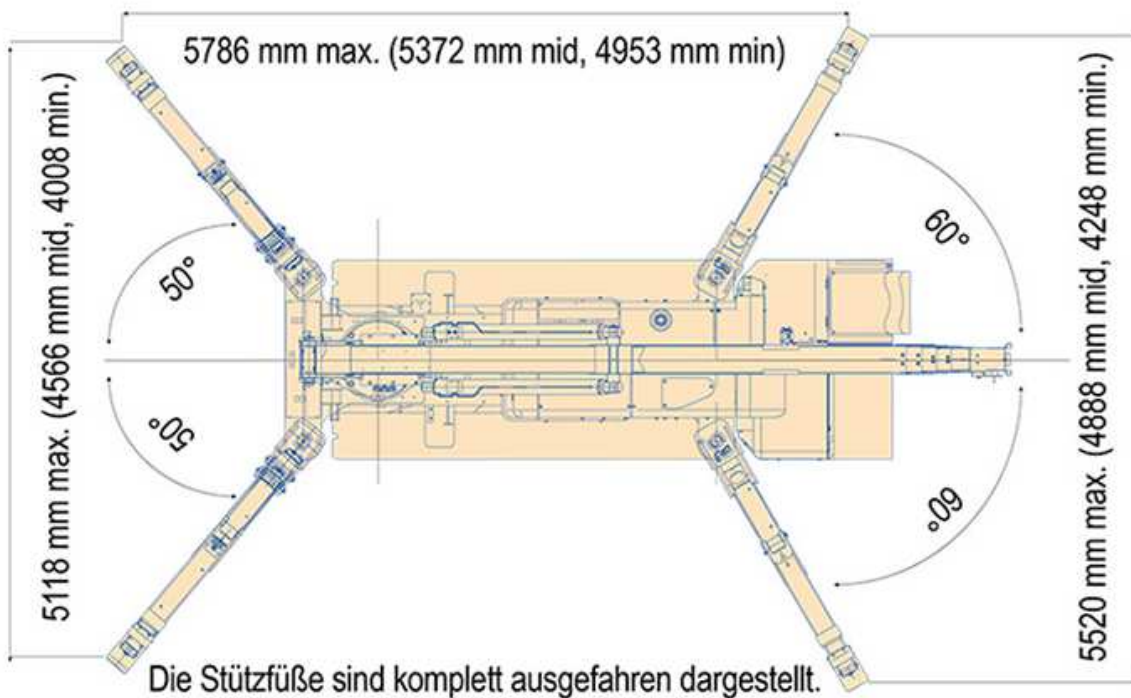
www.kranbetrieb-schoeniger.de

KS-MC405 CRM

Kompakt, leistungsstark und passt sich jeder Baustellensituation bestens an.



Abmessungen bei ausgefahrenen Stützfüßen



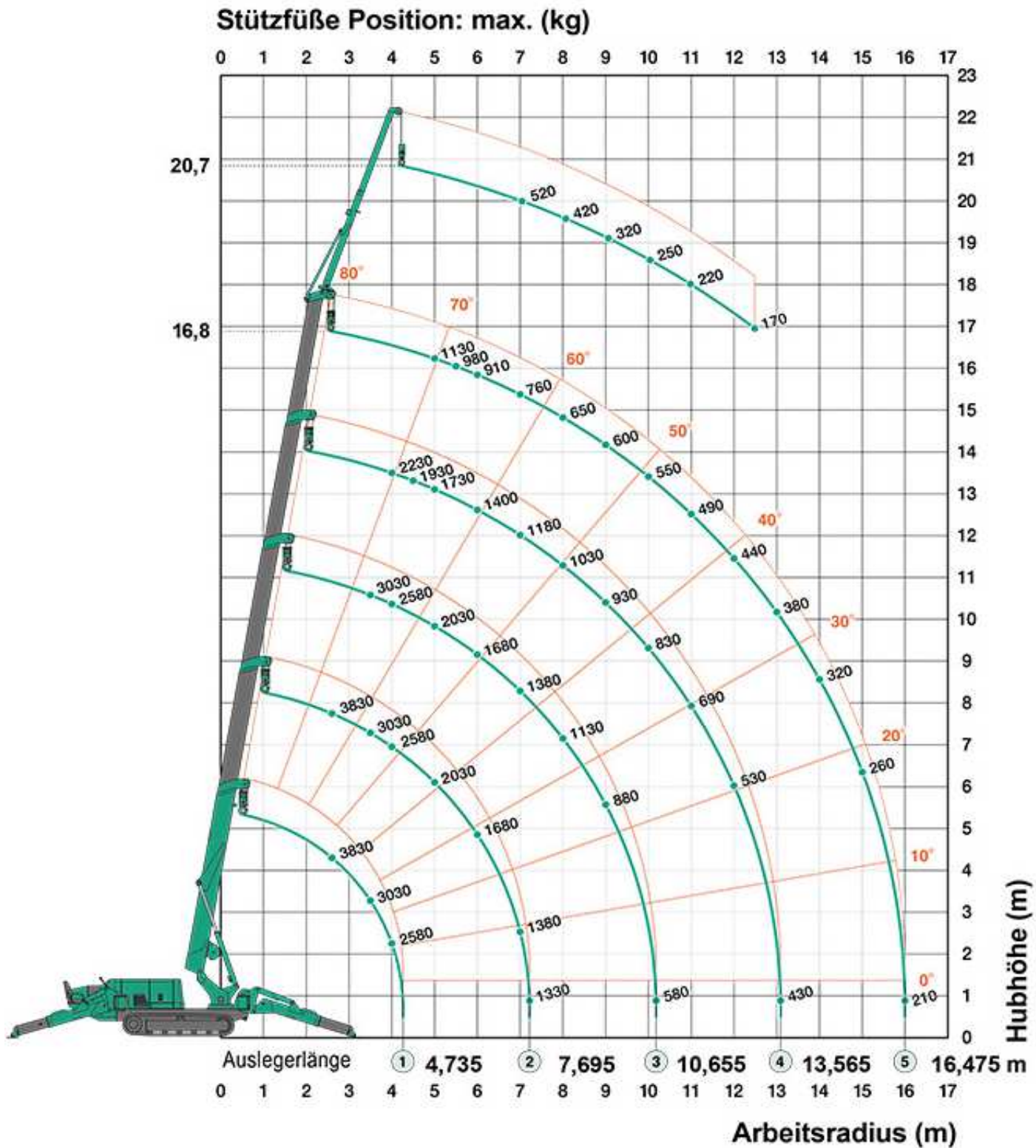
Highlight der Abstützung: Jede Stütze kann individuell ausgefahren und abgestützt werden.

KS-MC405

Technische Daten	
Tragkraft	max. 3,83 t x 2,7 m
Arbeitsbereich	max. 16,0 m x 210 kg
Hubhöhe	max. 16,8 m x 1.130 kg (20,7m x 520 kg m. Kranspitze)
Abmessungen	max. 4.980 x 1.380 x 1.980 mm
Gewicht	KS MC-405 CRM: 5.600 kg Diesel
Haken	Geschwindigkeit: max. 18 m / min, (4-fach geschoren, 4-lagig), Hakenflasche: 50 kg, Kranspitze: 150 kg
Seilgeschw.	max. 72,0 m / min, (4-lagig)
Hubseil	IWRC 6 x WS (26) Ø 8 mm x 92 m
Teleskopsystem	Auslegerlänge: 4,735 m - 16,475 m Geschwindigkeit: 11,7 m / 41,3 s Auslegertyp: Vollautom. 5- stufiger, 5-eckiger Teleskopausleger
Hubsystem	Auslegerwinkel: 0° - 80°, Geschwindigkeit: 17 s
Drehsystem	Drehwinkel: 360° endlos, Geschwindigkeit: 2,5 U/min
Stützfüße	Typ: Abmessungen und Aufstellung durch Hydraulikzylinder Hydraulikzylinder mit Sperrventilen: (L) 5.786 mm x (VS) 5.118 mm x (RS) 5.520 mm
Antriebssystem	Reisegeschwindigkeit: Hydrostatisch, stufenlos vorwärts / rückwärts Transportgeschwindigkeit: 0 - 3,3 km/h Steigvermögen: 20° L x B auf Boden: 1.720 x 320 mm (Raupeabmessungen) Bodendruck: 0,50 kgf / cm ² (0,52 kgf / cm ² CRME)
Dieselmotor	Modell: Yanmar 3TNV88-BPMB Typ: 3-Zyl. wassergekühlt Dieselmotor Nennleistung: 21,4 kW / 2400 U/min Anlasser: Elektrisch Tankfassung: Diesel / 60 L
Elektromotor	Typ: Vollgekapselter, ventilatorgekühlter Elektromotor 7,5 kW, 4-Phasen, 380 V
Lastmoment- begrenzer	Speziell gemacht für die Maeda Krane mit einem voll programmierbaren Arbeitsraum
Serienausstattung	Überdrehungsschutz, hydraulische Sicherheitsventile, Nivellierungsanzeige, Kipp- alarm, Not-Ausschalter, Transportsperrehebel, Arretierung der Stützfüße, Lastmoment- begrenzer, Betriebswarnleuchte, Betriebsstundenzähler, 4-fach-/2- fach Hakenflasche, schwarze Gummiraupen, Kabelfernbedienung mit integrierter digitaler Lastanzeige, Datenlogger
Optional	Kabelfernbedienung, Weiße Gummiraupen, 500/850kg Fixhaken, , Hakenflasche 1- fach Scherung, große Hakenflasche 1-fache Scherung,

KS-MC 405

Kompakte Abmessungen bei höchsten Hubleistungen



KS-MC 405

